

Balança Comercial de MG

Dados referentes a março/2015, divulgados em abril/2015 com base nos dados preliminares da balança comercial de MG, fonte MDIC.



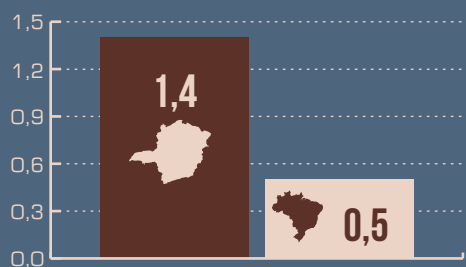
MARÇO 2015

O saldo da Balança Comercial de Minas Gerais atingiu o montante de US\$ 1,37 bilhão, em março de 2015. **As exportações totalizaram US\$ 2,16 bilhões, representando um aumento de 29,6%** em relação ao mês anterior e uma queda de 9,5% com relação ao mesmo mês de 2014. Por sua vez, as importações alcançaram US\$ 789,62 milhões, demonstrando um aumento de 15,7% em relação ao mês anterior e uma redução de 2,5% com relação ao mesmo mês de 2014. **Tomando-se os resultados da Balança Comercial brasileira, Minas Gerais foi responsável por 12,7% das exportações e 4,8% das importações totais do país no mês de março de 2015.**

A China se mantém como o principal destino das exportações mineiras, com 24,2% do total exportado pelo Estado, em março. Em seguida, os Estados Unidos com participação de 9,6%; Países Baixos (Holanda), com 6,7%; Argentina com 6,4% e Japão com 5,9% do total exportado pelo Estado. **Em março, a China foi o principal fornecedor de Minas Gerais com 19,9% da pauta**, seguida pela Argentina com 14,0%, Estados Unidos, com 12,9%, Itália, com 7,5% e México com 5,6% do total importado pelo Estado.

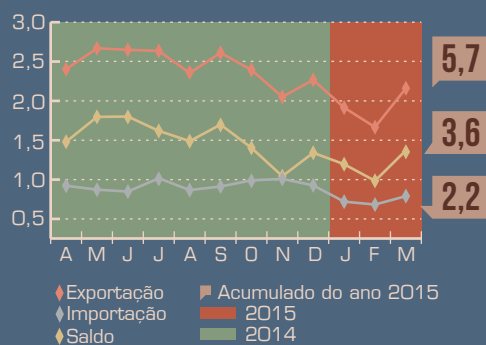
Saldo Balança Comercial

Valores em US\$ bilhões FOB



Evolução da Balança Comercial de MG

Valores em US\$ bilhões FOB



Exportações

Valores em US\$ bilhões FOB



MG 2,2
BR 17,0

Comparação com mês anterior

29,6%

Comparação com o mesmo mês do ano anterior

-9,5%

Importações

Valores em US\$ bilhões FOB



MG 0,8
BR 16,5

Comparação com mês anterior

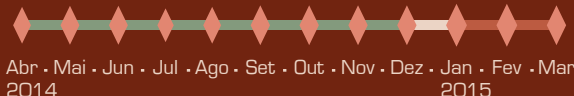
15,7%

Comparação com o mesmo mês do ano anterior

-2,5%

Evolução da participação de Minas Gerais nas exportações da Balança Comercial Brasileira

12% 13% 13% 11% 12% 13% 13% 13% 13% 14% 14% 13%

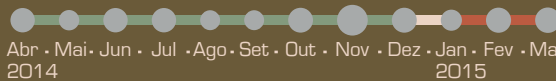


Principais Destinos



Evolução da participação de Minas Gerais nas importações da Balança Comercial Brasileira

5% 4% 5% 5% 4% 4% 5% 6% 5% 4% 5% 5%

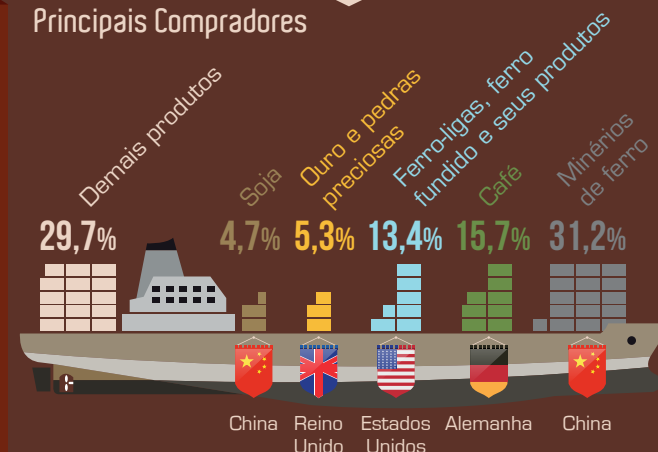


Países de Origem



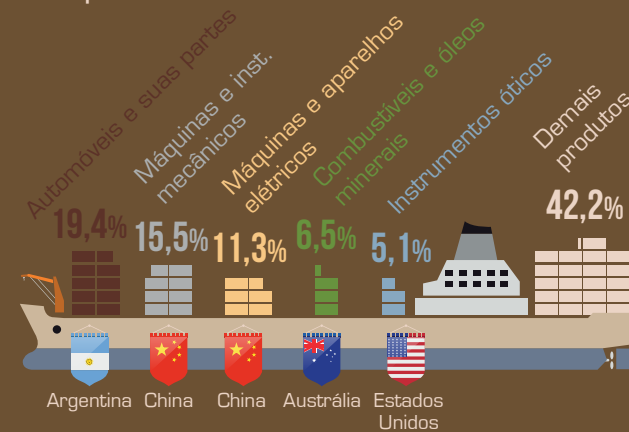
Pauta de Exportações de MG

Principais Compradores



Pauta de Importações de MG

Principais Fornecedores



Balança Comercial de MG

MARÇO - 2015

FUNDAÇÃO JOÃO PINHEIRO
GOVERNO DE MINAS GERAIS

EXPORTA MINAS

MINAS GERAIS
GOVERNO DE TODOS

Governo do Estado de Minas Gerais
Governador: Fernando Pimentel

Secretaria de Estado de Desenvolvimento Econômico
Secretário: Altamir Rôso

Fundação João Pinheiro
Presidente:
Roberto do Nascimento Rodrigues

Centro de Estatística e Informação
Diretor: Leonardo Barbosa Moraes

Exportaminas
Secretário-adjunto: Rogério Bellini

CONTEÚDO TÉCNICO
Andressa Borges D'Abreu
Elisa Maria Pinto da Rocha
Felipe Lopes Vieira Vasconcelos
Jane Noronha Carvalhais
Rafaella Oliveira Paulinelli

Projeto gráfico e editoração:
Julhyana Veloso

Exportaminas
Telefone: (31) 3915-3000
www.exportaminas.mg.gov.br
exportaminas@desenvolvimento.mg.gov.br



EXPORTAÇÕES MINEIRAS DO SETOR TÊXTIL, VESTUÁRIO E CALÇADOS APRESENTAM RESULTADO POSITIVO EM 2014

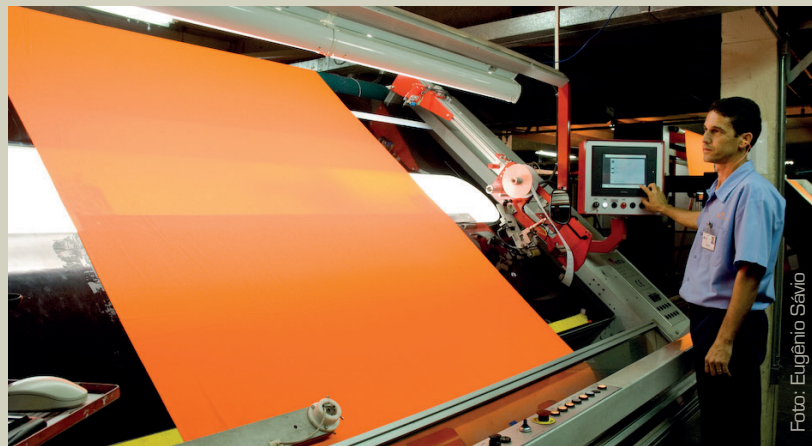
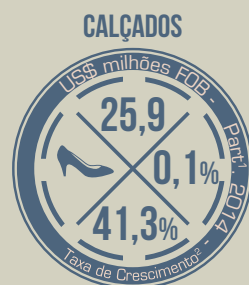


Foto: Eugênio Sávio

Diferentemente da retração observada para o conjunto das exportações mineiras, **as vendas externas do segmento Têxteis, Vestuário e Calçados, apresentaram crescimento de 3,9% em 2014 em relação a 2013, tendo alcançado US\$ 100,3 milhões.** Tal resultado merece destaque uma vez que, além de contribuir para a minimização do desempenho desfavorável observado para o conjunto das vendas externas do estado, tal segmento representa um conjunto de importantes setores da economia mineira.



Pode-se notar que apesar da queda das exportações de Vestuário, ocasionada, principalmente, pela expressiva retração das vendas externas destinadas a Argentina (nulas em 2014, mas que alcançaram US\$ 3,8 milhões em 2013) e pelo menor dinamismo das exportações destinadas aos Estados Unidos (queda de 4,7%), **o desempenho favorável dos setores Têxtil e Calçados, foi capaz de proporcionar o resultado positivo para o conjunto do segmento.**

Fonte: Ministério do Desenvolvimento, Indústria e Comércio (MDIC). OPA/FJP e Exportaminas/SEDE

Nota: Valores expressos em dólares FOB = Free on Board.

(1) Participação no valor total das exportações estaduais do segmento em 2014.

(2) Variação do valor das exportações em relação ao ano anterior.

No caso das exportações de Produtos Têxteis, que totalizaram US\$ 68,8 milhões em 2014 e apresentaram elevação de 0,2% em relação a 2013, merece destaque a elevada participação das vendas externas destinadas aos países da América Latina, principalmente para Argentina, Bolívia, Colômbia, Equador, México, Peru, Paraguai e Venezuela, que foram responsáveis por 78,1% das exportações desse segmento. Além disso, **observou-se no período sob consideração, expressivo aumento das exportações mineiras de Têxteis para a Argentina, Bolívia, México e Peru (+42,5%, +30,4%, +28,4% e +95,8%, respectivamente).** Já as exportações para a Indonésia alcançaram US\$ 1,5 milhão, colocando este país entre os dez principais destinos das exportações mineiras de Produtos Têxteis.

Por sua vez, **as exportações de Calçados apresentaram crescimento de 41,3%, tendo alcançado, aproximadamente, US\$26,0 milhões,** apesar da queda de 27,9% das vendas destinadas para a Argentina, principal destino dos calçados mineiros em 2014, com 18,7% das vendas externas. Por outro lado, destacaram-se as exportações destinadas para os Estados Unidos e para a França que alcançaram, respectivamente, US\$ 4,1 milhões e US\$ 2,5 milhões e apresentaram crescimento significativo. Entretanto, **pode-se observar expressiva elevação das vendas desse setor para parceiros comerciais cuja importância relativa dentro os parceiros comerciais mineiros é menos significativa,** como por exemplo, Angola, Cuba e Filipinas (+125,9%, +958,6% e +1.797,1%, respectivamente).

EVOLUÇÃO DAS EXPORTAÇÕES DO SETOR POR PAÍSES - 2014/2013

TÊXTEIS		VESTUÁRIO		CALÇADOS	
INDONÉSIA	140,3%	EM. ÁRABES UNIDOS	231,5%	FILIPINAS	1.797,1%
PERU	95,8%	ANGOLA	32,4%	CUBA	958,6%
ARGENTINA	42,5%	PARAGUAI	30,6%	ANGOLA	125,9%
BOLÍVIA	30,4%	REP. DOMINICANA	22,5%	ESTADOS UNIDOS	77,9%
MÉXICO	28,4%	GUINÉ EQUATORIAL	20,7%	FRANÇA	61,9%
ALEMANHA	2,5%	VENEZUELA	16,0%	PARAGUAI	41,1%
PARAGUAI	1,0%	FRANÇA	-4,4%	URUGUAI	35,5%
EQUADOR	-14,2%	ESTADOS UNIDOS	-4,7%	RÚSSIA	13,4%
COLÔMBIA	-18,9%	BOLÍVIA	-8,3%	BOLÍVIA	-18,3%
VENEZUELA	-65,7%	ARÁBIA SAUDITA	-32,8%	ARGENTINA	-27,9%
TOTAL	0,2%	TOTAL	-41,5%	TOTAL	41,3%